

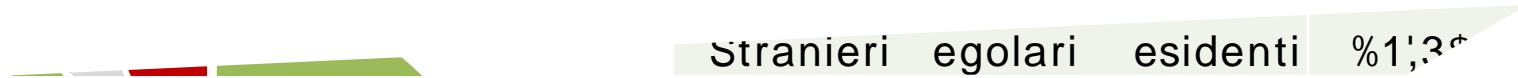


I numeri sulla presenza straniera in Toscana

Firenze, mercoledì 30 ottobre 2019

Palazzo Strozzi Sacratì - Sala Pegaso, Piazza Duomo 10

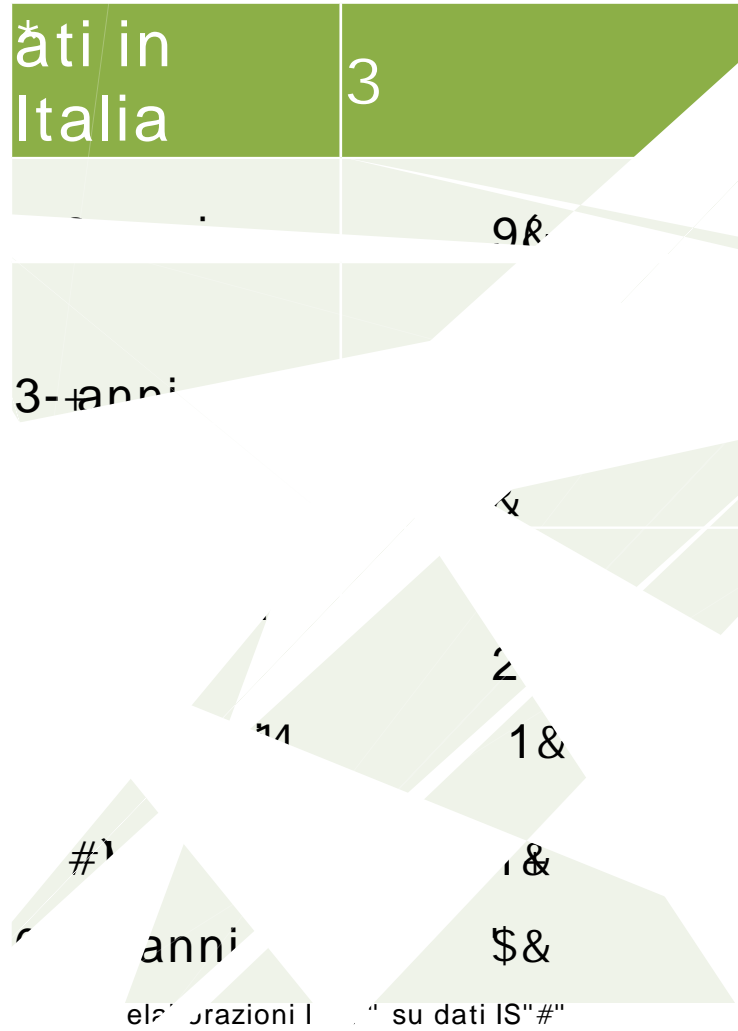
STI



Stime ISTAT e elaborazioni su dati ISTAT

Prevale la componente...

TRANIERI RESIDENTI IN TOSCANA



Ingresso in Italia	
Prima del 2000	1%
2000-2005	1%
Dopo il 2005	2%
(#)	100%

Ermesso	
...	3%
...	23%
Comunitari	2%

GI

M

Poso

Var-
iproim
i

Spar-
Siproim
i

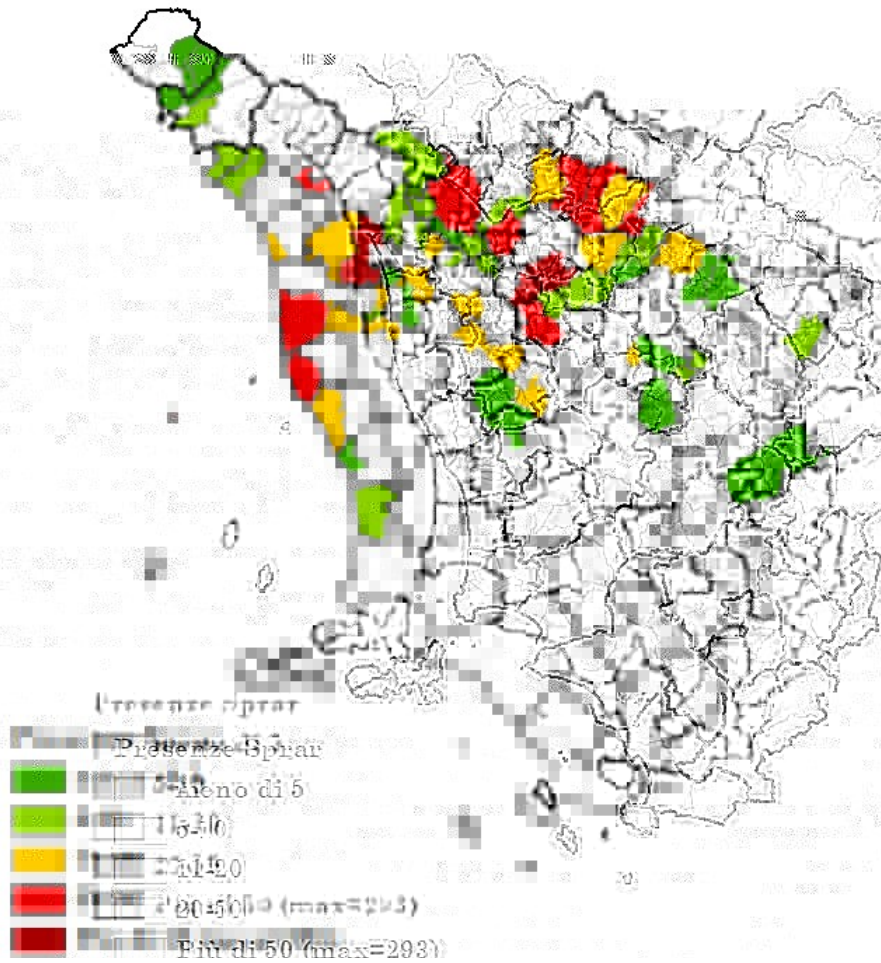
Var. %
CAS

Var.
Tot

20

L'accoglienza sul territorio

SPRAR



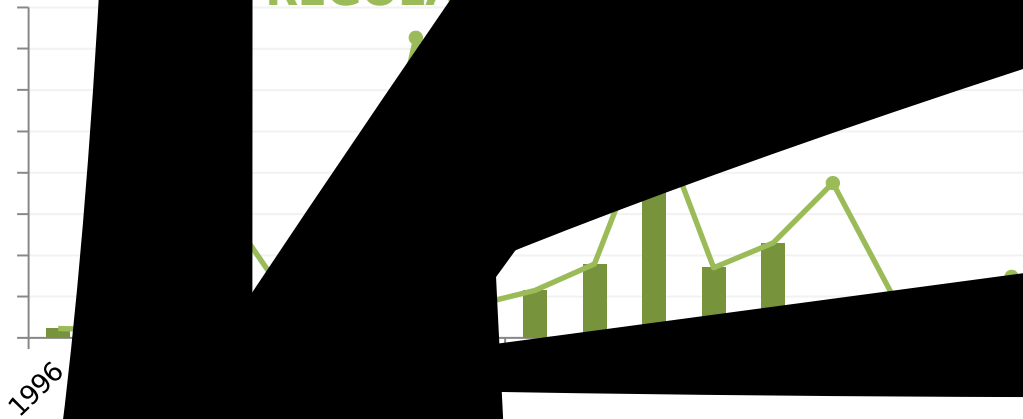
TOTALE: CAS + SPRAR



Fonte: elaborazioni IPI su dati ISTAT 2011

moda

INGR... N ITALIA D...
REGOLA...

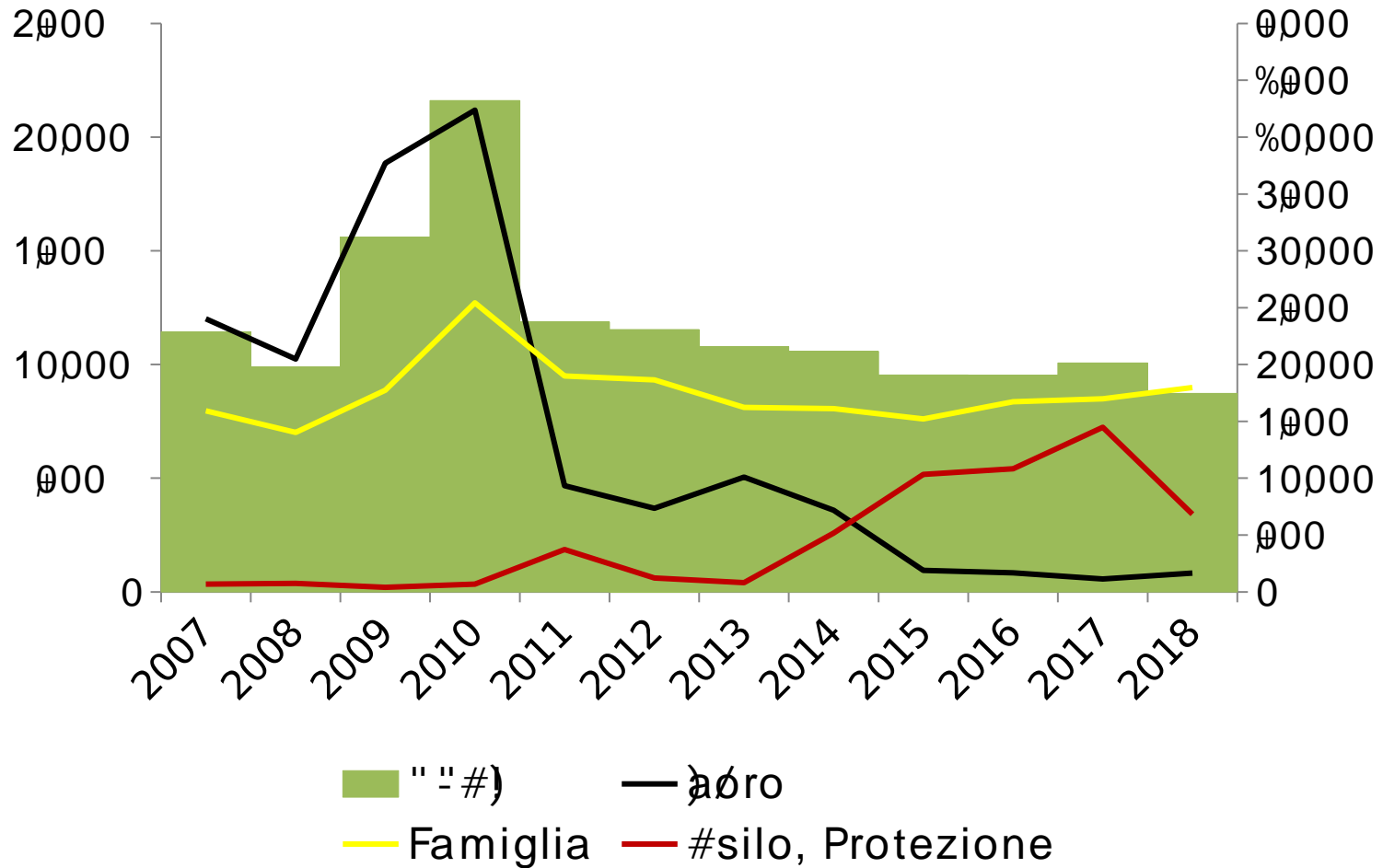


dell'Interno

OSSERVATORIO
regionale
sull'IMMIGRAZIONE

I nuovi ingressi regolari

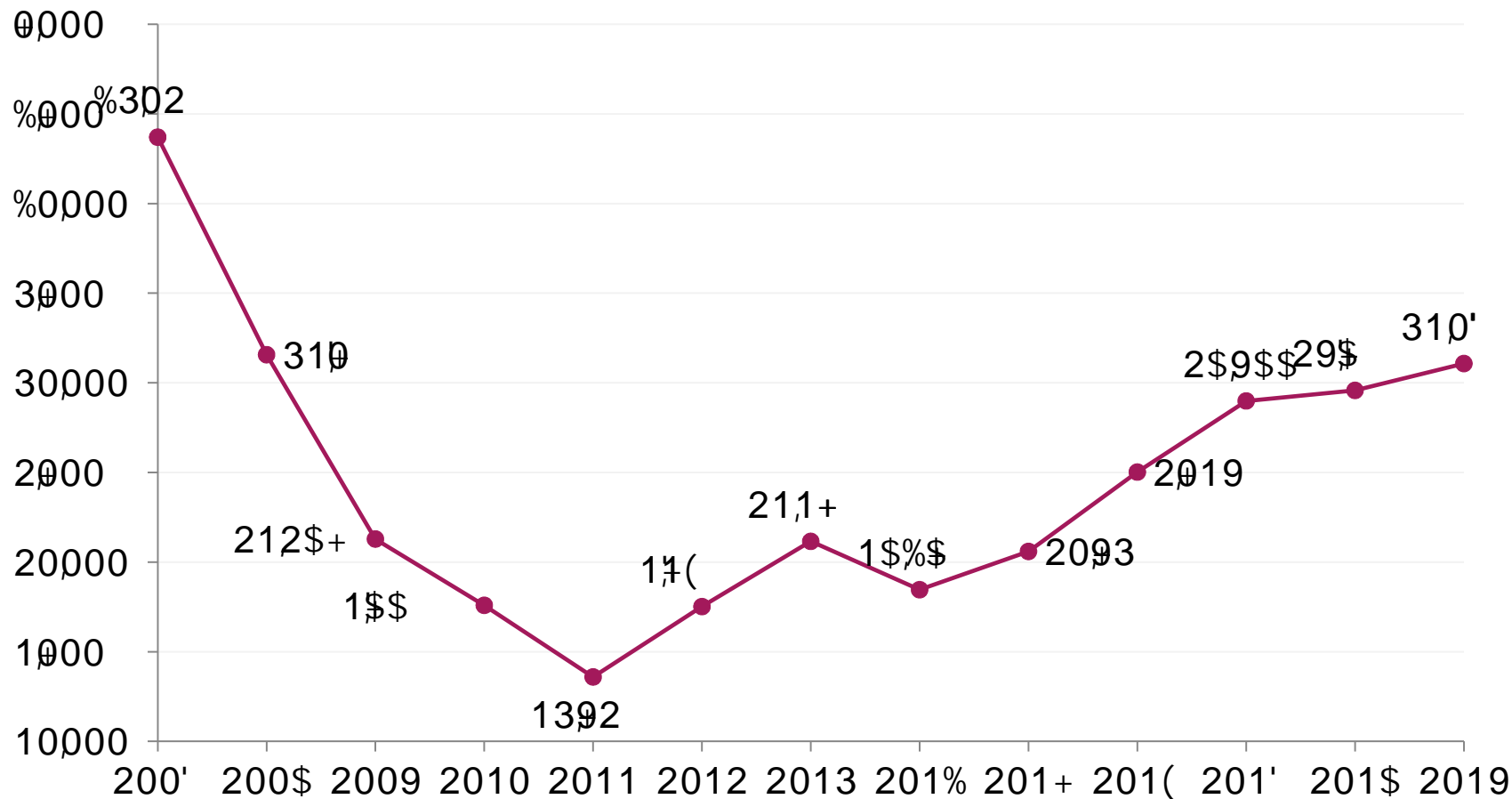
NUOVI PERMESSI RILASCIATI PER MOTIVO



Fonte: elaborazioni IPI su dati del Ministero dell'Interno

Le presenze irregolari

STRANIERI IRREGOLARI IN TOSCANA



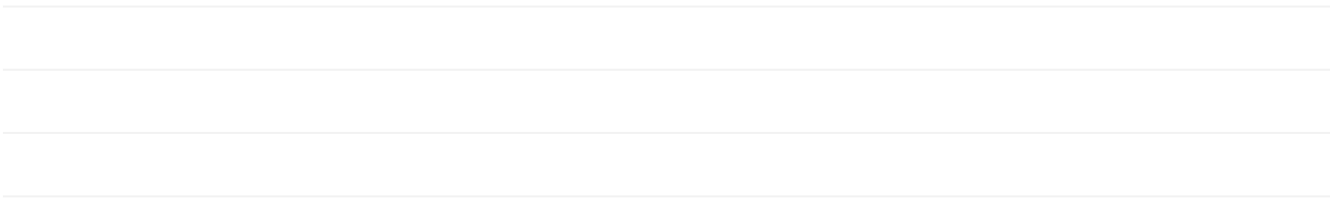
Fonte: stime IPI

La popolazione demografica della Toscana



La popolazione straniera nel bilancio demografico della Toscana

UN LEGGERO RINGIOVANIMENTO



Fonte: stime I PI " e elaborazioni su dati IS" #"

Le diverse nazionalità in Toscana

LE PIÙ RAPPRESENTATE

	Fino a 10.000		Da 5.000 a 10.000
Romania	10,9%	Polonia	1,0%
Albania	2,0%	Egitto	1,0%
Ucraina e Moldavia	1,0%	Pakistan	1,0%
Marocco	2,1%	Sri Lanka	1,9%
Filippine	13,2%	Giamaica	1,0%
Senegal	12,0%	India	1,0%
Ucraina	11,2%	Costa Rica	1,0%
Perù	10,0%	Macedonia	1,3%
Algeria	2,3%		1,3%+
Peso sui residenti	1,8%		1,33%

LE PIÙ FEMMINILI	Peso Donne	LE MENO FEMMINILI	Peso Donne
Ucraina	1,8%	Algeria	1,3%
Polonia	1,0%	Giamaica	1,2%
Polonia	1,0%	Egitto	1,2%
Algeria	1,0%	Pakistan	1,3%
Costa Rica	1,0%	Giamaica	2,0%
Romania	2,8%	Senegal	2,33%

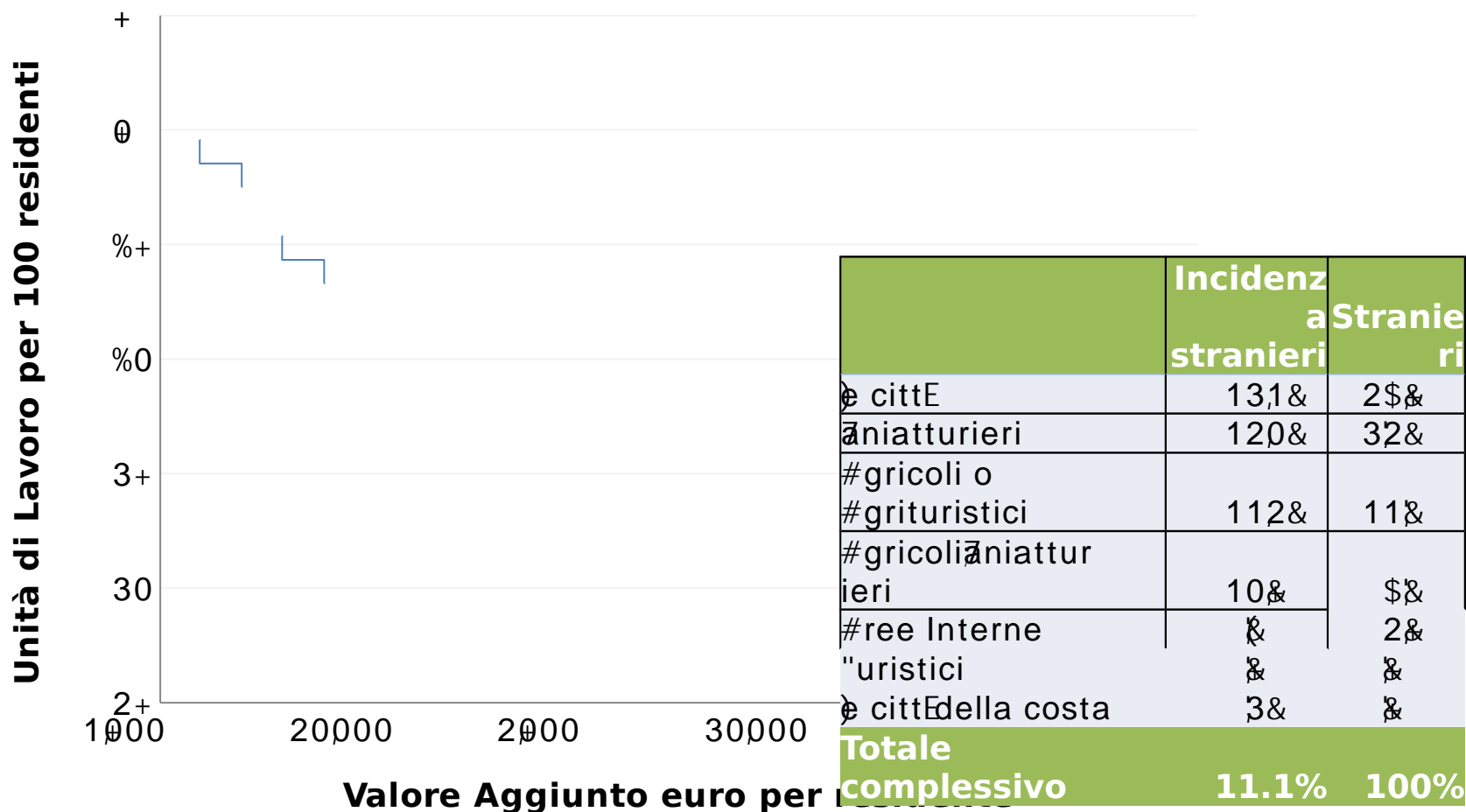
Fonte: elaborazioni ISTAT su dati ISTAT

Le diverse nazionalità in Toscana: localizzazione e attività lavorativa

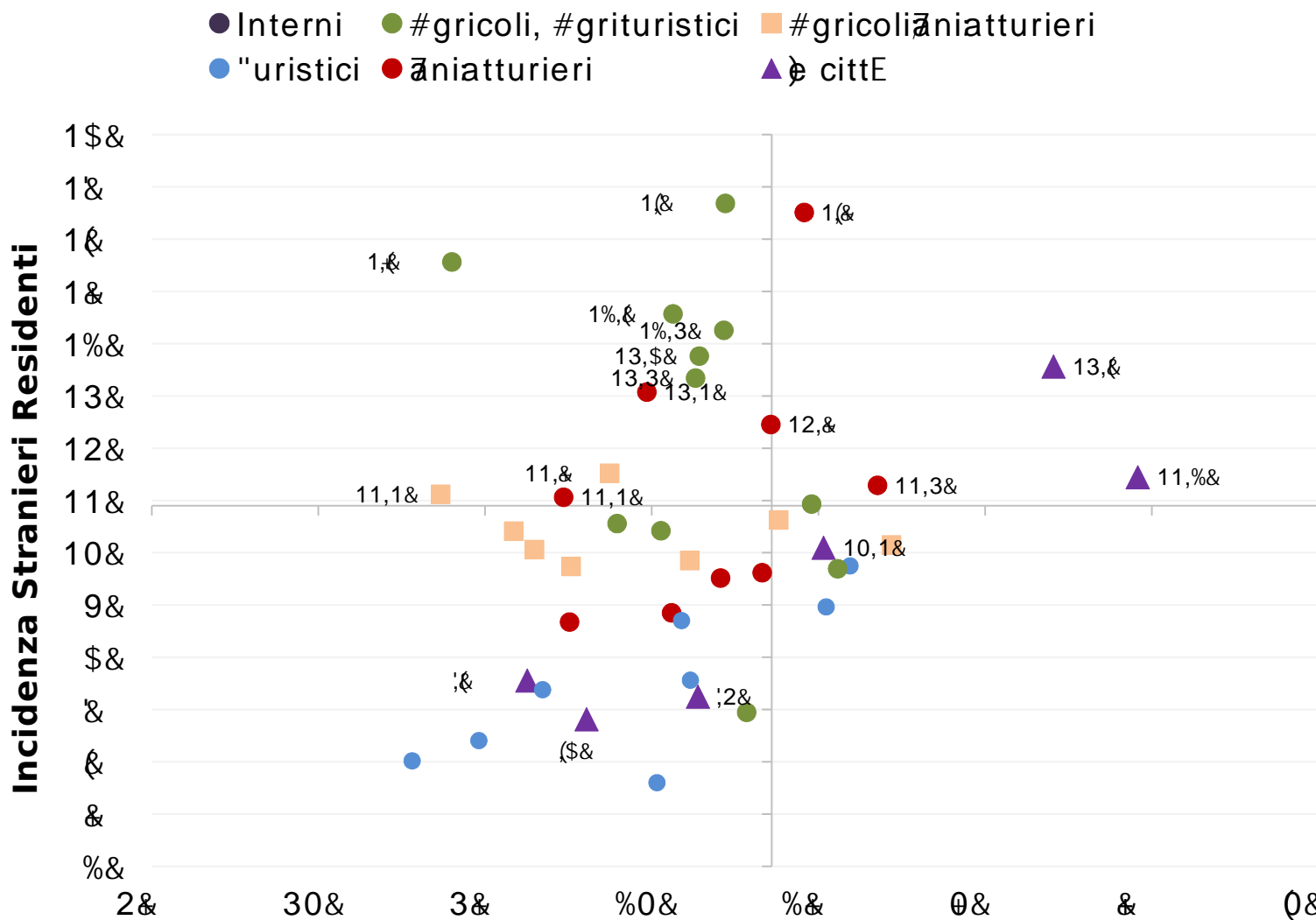
Attività	Settori di attività	Sistemi Locali del Lavoro	Popolazione nei SLL
Industria tessile	Industria tessile, abbigliamento	Firenze	38%
Assistenza domestica	Assistenza domestica	Firenze, Grosseto, Livorno, Pisa, Prato, Siena, Sistemi Locali del Lavoro	28%
Agricoltura	Agricoltura	Sistemi Locali del Lavoro Sud	15%
Commercio	Commercio	Firenze, Grosseto, Livorno, Pisa, Prato, Siena, Sistemi Locali del Lavoro	28%
Industria alimentare	Industria alimentare, commercio	Firenze, Grosseto, Livorno, Pisa, Prato, Siena, Sistemi Locali del Lavoro	15%
Industria calzaturiera	Industria calzaturiera	Firenze, Prato	28%
Industria ceramica	Industria ceramica	Firenze, Prato	15%
Industria metallurgica	Industria metallurgica	Firenze, Prato	15%
Industria chimica	Industria chimica	Firenze, Prato	15%
Industria meccanica	Industria meccanica	Firenze, Prato	15%
Industria elettronica	Industria elettronica	Firenze, Prato	15%
Industria tessile	Industria tessile	Firenze	38%
Industria calzaturiera	Industria calzaturiera	Firenze, Prato	28%
Industria ceramica	Industria ceramica	Firenze, Prato	15%
Industria metallurgica	Industria metallurgica	Firenze, Prato	15%
Industria chimica	Industria chimica	Firenze, Prato	15%
Industria meccanica	Industria meccanica	Firenze, Prato	15%
Industria elettronica	Industria elettronica	Firenze, Prato	15%

Gli stranieri nei diversi territori della Toscana

La dimensione della bolla rappresenta l'incidenza degli stranieri residenti



Gli stranieri nei diversi territori della Toscana



Fonte: elaborazioni IPI su dati ISTAT. **Unità di Lavoro su Popolazione**



I numeri sulla presenza straniera in Toscana

Firenze, mercoledì 30 ottobre 2019

Palazzo Strozzi Sacrati - Sala Pegaso, Piazza Duomo 10